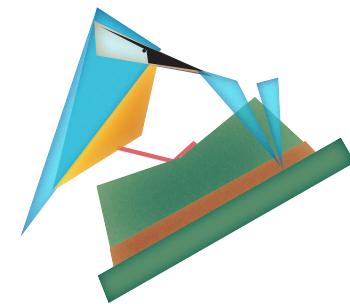


Vogel gefunden - was tun?



verletzt?



(äusserlich) unverletzt?



Verletzung sichtbar



Kollisionsopfer



gefährdet
*(Altvogel tot, Nest zerstört,
Katzen, Verkehr)*



*keine Gefährdung
erkennbar*



*Pflegestation/
Rettungsdienst*



*in dunkle Schachtel,
ca. 2 h warten, freilassen
oder Pflegestation*



*in Hecke/Baum setzen,
beobachten aus
50m Entfernung*



*nicht einschreiten,
beobachten*

Merkblatt:

Verletzte und kranke Vögel – was tun? auf:

birdlife.ch/de/content/verletzte-und-junge-voegel

Liste Vogelpflegestationen auf unserer Website: birdlife-zuerich.ch/vogelfinder/haeufige-fragen

